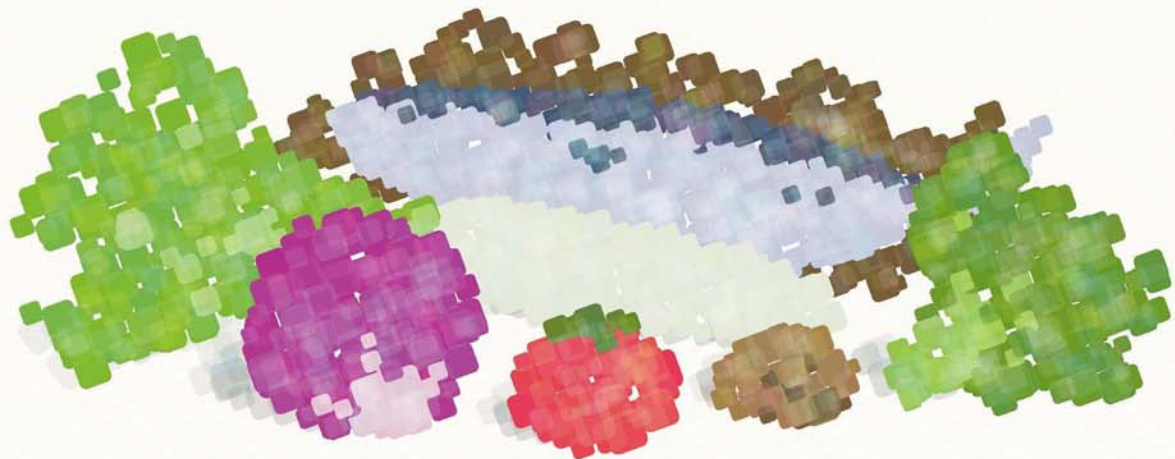


商店街の空き店舗等を活用した

地域流通取組事例集



■はじめに

近年、我が国では、人口の減少、少子高齢化など社会構造の変化に加え、世界的な未曾有の経済危機の下、食品流通業を取り巻く情勢は一層厳しさを増しています。このため、地域の商店街の「シャッター通り」に象徴されるように、地域住民への食料供給や商店街の活性化にとって重要な役割を担っている食料品小売店は減少の一途をたどっています。

一方で、消費者の安全・安心志向や鮮度志向の高まりを背景に、国内産、特に地域の農林水産物に対する購入ニーズが高まっているものの、食料品小売店が地域の農林水産物を安定的に仕入れることは難しい状態にあります。

このような社会状況下にある中で、地域の商店街において空き店舗等を活用し、地域の農林水産物の販売を行う取組が各地でみられ、消費者の確保や賑わいの創出につながる地域流通のモデルが構築されつつあります。

本事例集は、商店街の空き店舗等における地域流通の取組をテーマに、地域をはじめとする新鮮な農林水産物を、商店街に流通させている取組を20地区紹介しております。

事例では、事業の仕組みや取組上の工夫等を整理しており、このような取組をしようと考えている方、また同様の取組をしている方への参考となる情報が提供できればと思います。

平成22年3月

ランドブレイン株式会社







■本事例集の見方

本事例集では空き店舗等を活用した地域流通の取組を以下の4つに分類してあります。

-  農産物直売所
-  農産物&農産加工品の製造・販売
-  アンテナショップ
-  その他

※本事例の地域流通は、都道府県の範囲を基本としますが、商店街における取組では地方のアンテナショップなど都道府県の枠を超えた地域間の交流も広くみられ、その運営方法や工夫が地域流通の参考となることから、都道府県の枠を超える事例も取り上げています。

各事例は以下の項目について整理してあります

-  **背景ときっかけ** 取組以前の商店街の状況や、取組に至るきっかけをまとめています
-  **取組内容** 取組がどのように行われているのか、店舗開設(イベント開催)の経緯や、運営方法に加えて、各店舗(イベント)の概要をまとめています
-  **事業の仕組み** 事業がどのようにして運営されているのか、店舗(イベント)を中心にまとめています
-  **取組効果** 取組によって得られた効果を、取組主体や商店街の立場からまとめています
-  **取組上の工夫** 取組を成功に導くために各主体が行っている工夫点をまとめています
-  **今後の展望** 今後、店舗(イベント)が目指す方向や問題点をまとめています

目次

はじめに	1
本事例集の見方	1
目次	2
空き店舗等を活用した地域流通取組事例	4

農産物直売所 / 7事例

1	お年寄りのニーズに応えた産直生鮮市場「ふれあいプラザ本町」 千葉県木更津市 木更津本町商店街振興組合	4
2	商店街と農業生産者との連携による地産地消・地域交流の拠点 香川県高松市 おいでまい・阿讃ええもんや	6
3	「徒歩圏内マーケット」に注目した直売所&ワイナリー 熊本県荒尾市 企業組合中央青空企画	8
4	地場農産物で安全・安心な食を目指す、商店街の「街の駅」 兵庫県姫路市 NPO法人 姫路コンベンションサポート	10
5	まちづくり会社が運営する「安全で安心な、おいしい直売所」 山梨県北杜市 有限会社まちづくり小淵沢	12
6	地元の野菜等の直売所とレストラン併設による観光誘客 山口県萩市 株式会社お成り道	14
7	安心・安全な農産物の供給体制の確立と消費者ニーズの把握 香川県高松市 高松丸亀町商店街振興組合	16

農産物&農産加工品の製造・販売 / 4事例

8	地元農産物で6次産業を実現。小川の庄の「おやき村 大门店」 長野県長野市 株式会社小川の庄	18
9	高齢者が出資して支える「プラチナプラザ」 滋賀県長浜市 ゆう壱番商店街振興組合	20
10	農と食をつなぐ こだわりマルシェ@miya 栃木県宇都宮市 株式会社ファーマーズ・フォレスト	22
11	地場産野菜の味を引き出す、「おかず市場」のこだわり惣菜販売 長野県佐久市 岩村田本町商店街振興組合	24

アンテナショップ /6事例

- 12** 納得したものしか売らない「こだわり商店」
東京都新宿区 こだわり商店 **26**
- 13** 全国ふる里ふれあいショップ「とれたて村」
東京都板橋区 ハッピーロード大山商店街振興組合 **28**
- 14** 地方連携で八百屋機能を再生、顧客が支える「ふれあい市場」
東京都練馬区 春日町本通り商店会 **30**
- 15** 高齢者が主役。地方と都心とをむすぶ「街コン・マルシェ」
東京都品川区 NPO バリアフリー協会 **32**
- 16** 物産展をきっかけに常設店舗化された「まちなか観光物産館」
東京都世田谷区 用賀まちづくり株式会社 **34**
- 17** 都市部へ新鮮野菜と加工品を届ける道の駅のアンテナショップ
福岡県福岡市 おおやま夢くらぶ **36**

その他 /3事例

- 18** 食事と憩いと宅配の「よりあいクラブ旭」
兵庫県相生市 NPO ひょうご農業クラブ **38**
- 19** 中心市街地に活気を取り戻せ!! 地場産品が並ぶ軽トラ朝市
宮崎県都城市 都城商工会議所 **40**
- 20** 消費者協会が開設、コミュニティ機能も備えたアンテナショップ
北海道白老郡白老町 NPO 白老消費者協会 **42**